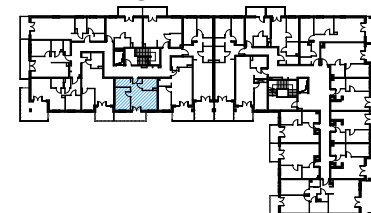




LOKAL NR 112

BUDYNEK MIESZKALNY WIELORODZINNY
ZĄBKI, UL. ANDERSENA



KONDYGNACJA: PIĘTRO I
LICZBA POKOI: 2

LOKAL NR 112

	NAZWA POMIESZCZENIA	POWIERZCHNIA
112.01	KORYTARZ	8,16m ²
112.02	ŁAZIENKA	4,87m ²
112.03	SALON Z KUCHNIĄ	15,58m ²
112.04	POKÓJ	10,55m ²
SUMA POW. UŻYTKOWEJ		39,16m²
	BALKON	8,42m ²

Uwaga!

Wszystkie powierzchnie należy traktować jako orientacyjne, projektant zastrzega sobie możliwość wprowadzenia zmian w wyniku koordynacji międzybranżowej oraz po konsultacjach z rzeczoznawcami. Wszystkie powierzchnie policzone zostały do warstwy wykończeniowej ścian (tynk, glazura itp.)

WSZYSTKIE WYMIARY podane są z wykończeniem (tynk, glazura itp.).

INWESTOR:

PB STOLMAR
SUCHODOLSKI, SUŁOWSKI
SPÓŁKA JAWNA
ŚWIDRY 2E,
21-400 ŁUKÓW

tel. 502 050 070

biuro@stolmarsc.pl
www.mieszkaniazabki.pl